

Flytning af EkspresLøn

Denne vejledning bruges til at flytte EkspresLøn fra en computer til en anden, tage backup af EkspresLøn eller installere en tidligere backup af EkspresLøn.

EkspresLøn gemmer data i to filer: **loendb.mdb** og **settings.dat**. Disse to filer skal derfor kopieres hvis EkspresLøn flyttes eller man vil tage en backup af lønafregningerne.

Hvis EkspresLøn flyttes fra en maskine til en anden gøres følgende:

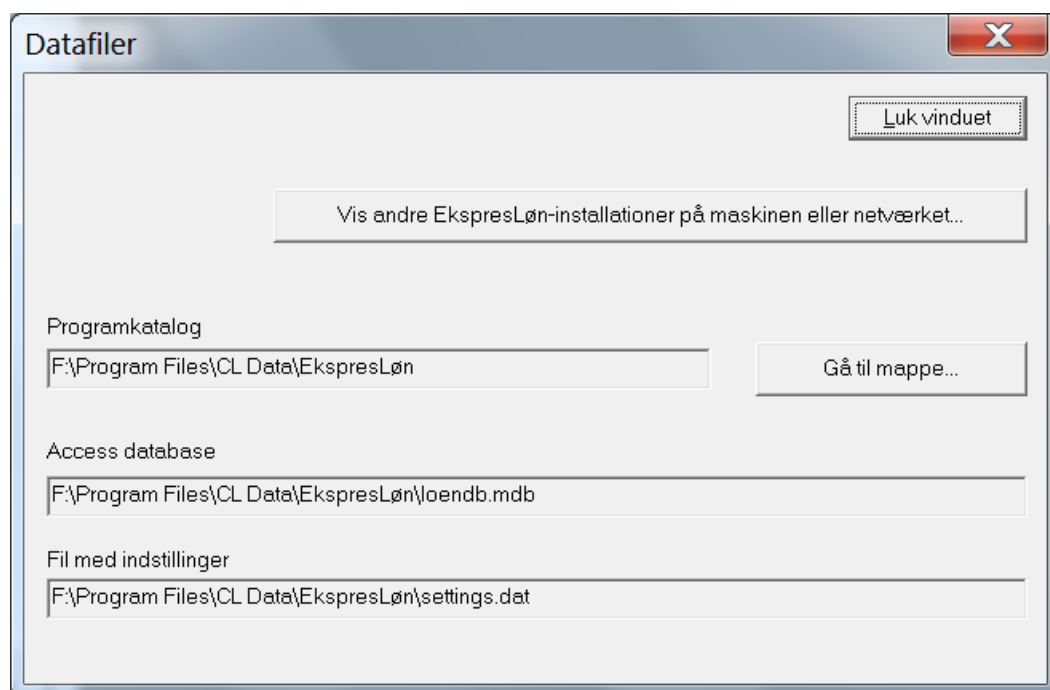
- EkspresLøn installeres på den nye maskine fra CD-ROM eller nettet (www.cldata.dk).
- De to datafiler kopieres fra den gamle computer til den nye. Husk altid at kopiere datafilerne imens EkspresLøn er lukket. Både på den gamle og den nye computer.

Hvor skal filerne kopieres fra?

For at finde placeringen af filerne **loendb.mdb** og **settings.dat** gøres følgende:

- Start EkspresLøn på den **gamle** computer.
- Vælg **Opsætning** i rullegardin-menuen øverst.
- Vælg menupunktet **Datafiler**.

Dette billede vises:



I feltet Programkatalog vises den mappe, hvor EkspresLøn og datafilerne findes. I ovenstående eksempel er det filerne **F:\Program Files\CL Data\EkspresLøn\loendb.mdb** og **F:\Program Files\CL Data\EkspresLøn\settings.dat** vi skal have fat i.

Hvor skal filerne kopieres til?

For at finde den korrekte mappe, som de to datafiler skal kopieres til, gentages samme fremgangsmåde som ovenfor:

- Start EkspresLøn på den **nye** computer.
- Vælg **Opsætning** i rullegardin-menuen øverst.
- Vælg menupunktet **Datafiler**.

I feltet Programkatalog vises nu den mappe, som datafilerne skal kopieres til.

Det virker ikke!!

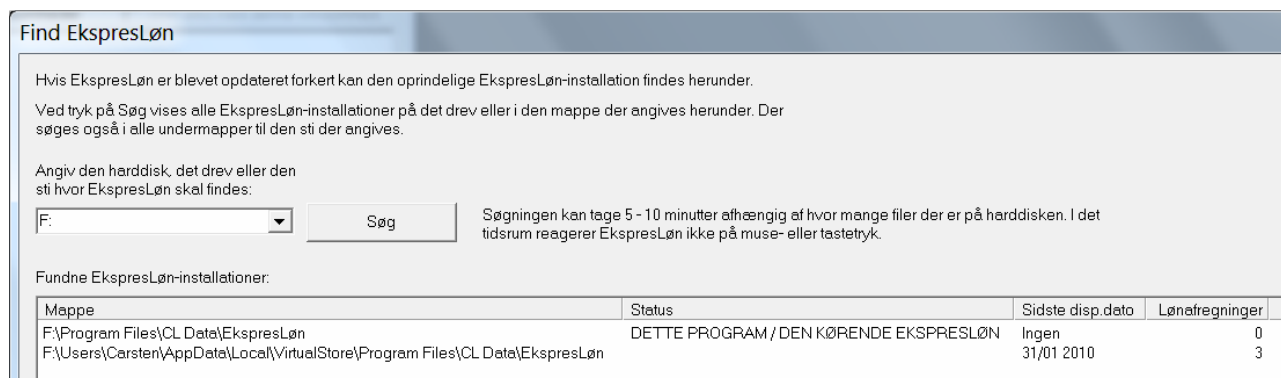
I nogle tilfælde virker ovenstående fremgangsmåde ikke. EkspresLøn bliver ved at være tom når den startes på den nye computer. Det skyldes at Windows ikke tillader at datafiler gemmes under \Program Files- eller \Programmer-mappen, da disse mapper er forbeholdt programmer, og data bør gemmes som brugerens egne data. Windows kan finde på at håndhæve denne regel ved selv at flytte data et andet sted hen. Typisk til en mappe som f.eks.:

C:\Users\dit brugernavn\AppData\Local\VirtualStore\Program Files\CL Data\EkspresLøn

For at finde den rigtige, skjulte placering af datafilerne gennemføres flg. trin først på den gamle computer, derefter på den nye computer, for at finde den korrekte placering for datafilerne på begge computere:

- Start EkspresLøn på den gamle eller nye computer, afhængig af hvilken placering, der ledes efter.
- Vælg **Opsætning** i rullegardin-menuen øverst.
- Vælg menupunktet **Datafiler**.
- Vælg knappen **Vis andre EkspresLøn-installationer på maskinen eller netværket...**
- Vælg det drev/den harddisk, hvor EkspresLøn er placeret og tryk **Søg**. Søgningen kan tage op til 10 minutter, hvis der er mange filer på harddisken.

Når søgningen er gennemført vises de fundne mapper i listen nederst:



Find EkspresLøn

Hvis EkspresLøn er blevet opdateret forkert kan den oprindelige EkspresLøn-installation findes herunder.

Ved tryk på Søg vises alle EkspresLøn-installationer på det drev eller i den mappe der angives herunder. Der søges også i alle undermapper til den sti der angives.

Angiv den harddisk, det drev eller den sti hvor EkspresLøn skal findes:

F:

Søgningen kan tage 5 - 10 minutter afhængig af hvor mange filer der er på harddisken. I det tidsrum reagerer EkspresLøn ikke på muse- eller tastetryk.

Fundne EkspresLøn-installationer:

Mappe	Status	Sidste disp. dato	Lønafregninger
F:\Program Files\CL Data\EkspresLøn	DETTE PROGRAM / DEN KØRENDE EKSPRESLØN	Ingen	0
F:\Users\Carsten\AppData\Local\VirtualStore\Program Files\CL Data\EkspresLøn		31/01 2010	3

I dette eksempel er det den nederste mappe, der indeholder de rigtige datafiler, selvom den øverste mappe er den mappe EkspresLøn afvikles i. Kig evt. på kolonnen **Sidste dispositionsdato** og **Lønafregninger** for at finde frem til de rette datafiler. Disse kolonner viser hvilke data der er gemt i loendb.mdb-databasen i den pågældende mappe.